

PAINTEシリーズ

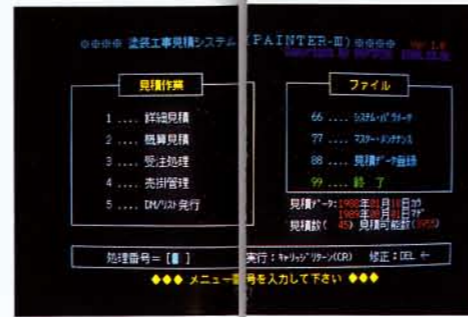
塗装工事管理システム



**PAINTERは単に見積をするだけの機械ではありません!!
塗装業全般にわたったトータルシステムです。**

概要

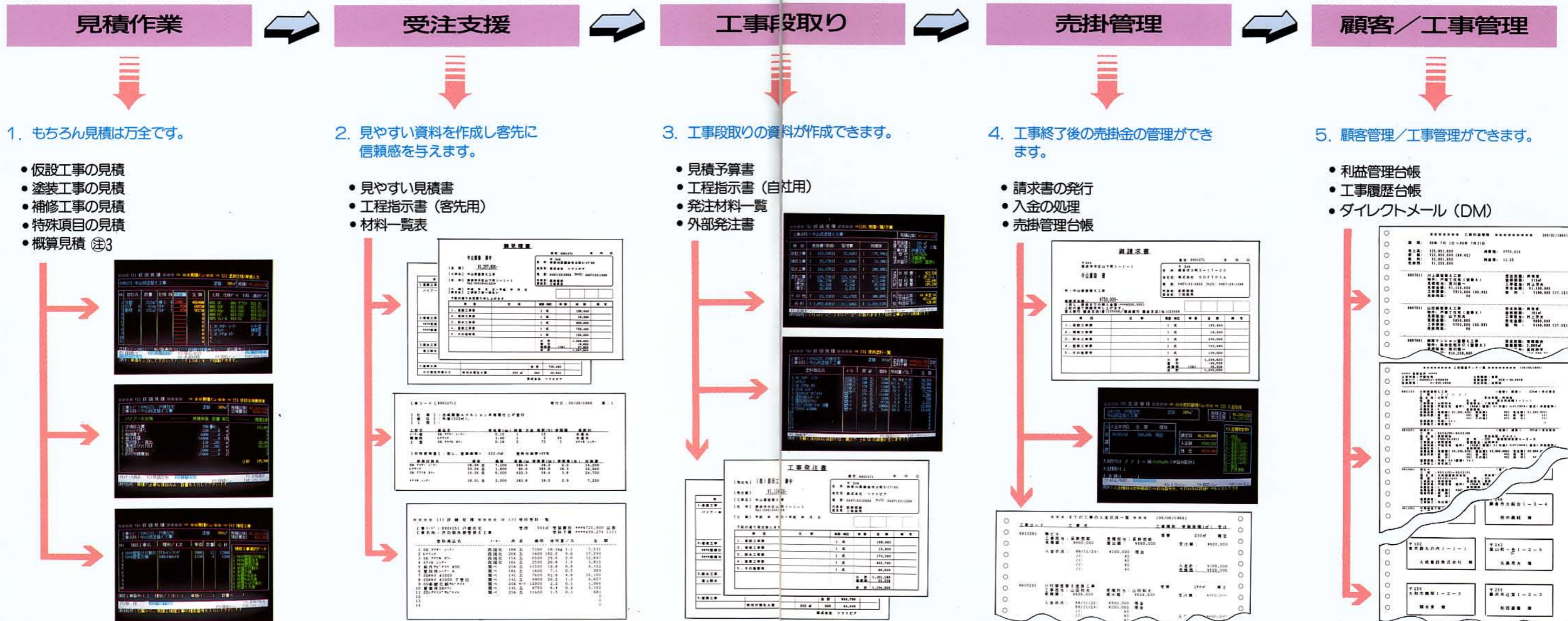
塗装業の中で最も基本的かつ重要な業務である見積作業、段取り、売掛管理、顧客管理、利益管理等を一連の流れの中で処理できるように設計されております。見積作業に関しては、コンピュータの機能を十分に活用し、使い込むにしたがって塗装単価（客先、部位、仕様、・・・毎に決まる単価）は自動的に記憶され、再現性のある見積を可能とします。さらに、使用者の練度に合わせて簡易塗装仕様入力①→詳細塗装仕様入力②→概算見積③へと、よりレベルの高い使用方法ができるようになっております。



特長

- ◎ 塗装業者、塗料販売業者と共に延べ3年間を費やして生まれた完成度の高いシステムです。
- ◎ 市販のソフトウェアのほとんどが使用できるPC-98シリーズを使用。
- ◎ 操作説明を常に画面に表示し、操作の簡便さを図りました。
- ◎ 使用者の練度にあった見積方法を選べるようにしました。
- ◎ 一台で塗装業全般にわたったO A化が可能です。
- ◎ 将来の拡張性を秘めたシステムです。(工事分析、カラーコーディネート……)

業務の流れ



1. もちろん見積は万全です。

- 仮設工事の見積
- 塗装工事の見積
- 補修工事の見積
- 特殊項目の見積
- 概算見積 ③

2. 見やすい資料を作成し客先に信頼感を与えます。

- 見やすい見積書
- 工程指示書 (客先用)
- 材料一覧表

3. 工事段取りの資料が作成できます。

- 見積予算書
- 工程指示書 (自社用)
- 発注材料一覧
- 外部発注書

4. 工事終了後の売掛金の管理ができます。

- 請求書の発行
- 入金処理
- 売掛管理台帳

5. 顧客管理/工事管理ができます。

- 利益管理台帳
- 工事履歴台帳
- ダイレクトメール (DM)

①. 簡易仕様入力
具体的な塗装仕様ではなく、塗装仕様名と塗回数を入力して見積書を作成します。

②. 詳細仕様入力
塗装仕様マスターファイルで前もって登録しておいた、具体的な仕様を用いて見積を行います。

③. 概算見積
見積対象の建物の基本的な条件（新築/塗り替え、建坪...等）のみを入力することにより、過去に見積った物件の中から最も入力条件に近いものを選び、面積補正をして瞬時に見積り総額を表示します。さらに、概算見積の内容を詳細見積作業でいくらか修正ができ、正式な見積書とすることができます。

PAINTER シ リ ー ス 機 能 仕 様

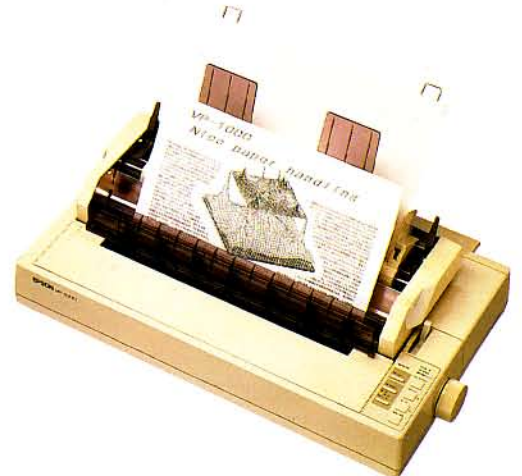
機能仕様		PAINTER-I	PAINTER-II	PAINTER-III	BANTOU-III
見積 作業	・仮設工事	○ ^① (3) ^②	○ (3)	○ (6)	○ (6)
	・塗装工事	○ (33)	○ (33)	○ (66)	○ (66)
	・補修工事	○ (10)	○ (10)	○ (20)	○ (20)
	・ワープロ見積	○ (8)	○ (8)	○ (16)	○ (16)
見積 資料	・見積書発行	○	○	○	×
	・塗装工程指示書	×	○	○	×
	・材料一覧	×	○	○	○
	・見積/予算	○	○	○	○
概算見積		○	○	○	○
外部発注書発行		○	○	○	×
売掛 管理	・請求書発行	○	○	○	×
	・入金処理	○	○	○	×
	・売掛残一覧発行	○	○	○	×
工事 管理	・利益管理台帳	×	△	○	×
	・DM発行	○	○	○	×
	・工事履歴発行	○	○	○	×
	・検索表示	○	○	○	×
BANTOU-IIIのデータ		×	×	○	-

① ×:機能無し ○:機能有り △:ハード・ディスク・タイプのみ機能有り
 ② 括弧内は各項目の最大見積数です。

PAINTERの外観

BANTOUの外観

PRINTERの外観



販売元：株式会社 ビット
 開発元：株式会社 ソフトピア

〒252 神奈川県藤沢市石川1181-1 TEL (0466) 87-7110 FAX (0466) 87-2080

☆このカタログに記載された仕様、価格などは予告無しに変更することがあります。